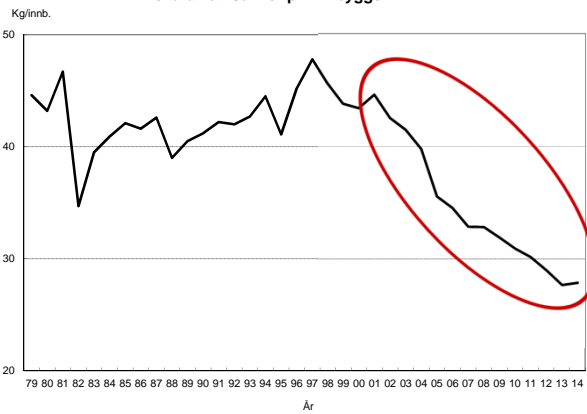




NORSKE
SJOKOLADEFABRIKKERS
FORENING

Kilde Helsedirektoratet:
"Utviklingen i norsk
kosthold 2012"

Forbruk av sukker pr. innbygger



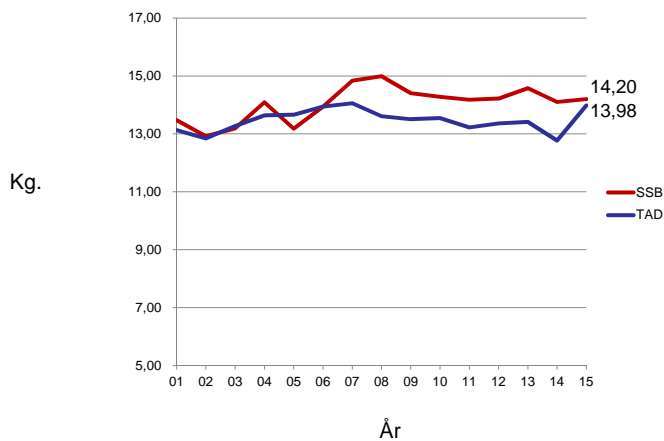
1953-55:	40,1 kg
1979:	44,6 kg
1999:	43,8 kg
2009:	31,9 kg
2010:	31,0 kg
2011:	30,2 kg
2012:	29,0 kg
2013:	27,7 kg
2014:	27,9 kg

Energiinntaket fra tilsatt sukker: Norkost 3: 7 % Forbruksundersøkelser: 13 %



NORSKE
SJOKOLADEFABRIKKERS
FORENING

Godteriforbruk kg/per capita og år



SSB: Produksjon + import – eksport. **TAD:** Regnskap avgift/kilosats.
Befolkningstall: SSB gjennomsnitt per år.