



NORSKE
SJOKOLADEFABRIKKERS
FORENING

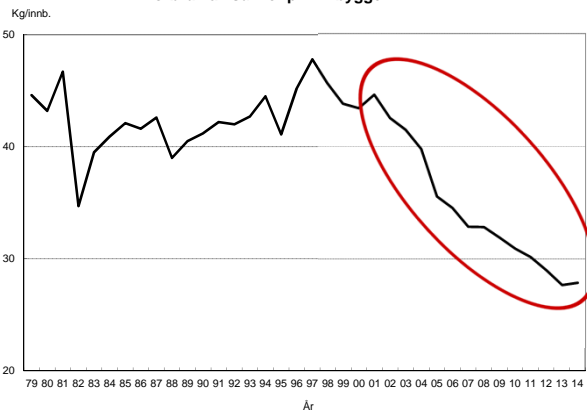
Årsstatistikk 2015



NORSKE
SJOKOLADEFABRIKKERS
FORENING

Kilde Helsedirektoratet:
"Utviklingen i norsk
kosthold 2012"

Forbruk av sukker pr. innbygger



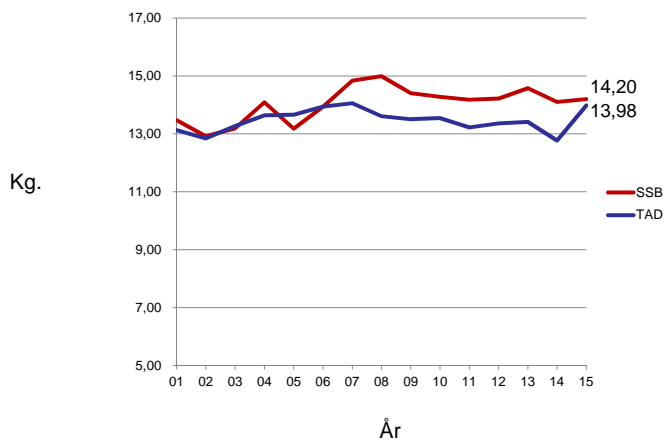
1953-55:	40,1 kg
1979:	44,6 kg
1999:	43,8 kg
2009:	31,9 kg
2010:	31,0 kg
2011:	30,2 kg
2012:	29,0 kg
2013:	27,7 kg
2014:	27,9 kg

Energiinntaket fra tilsatt sukker: Norkost 3: 7 % Forbruksundersøkelser: 13 %



NORSKE
SJOKOLADEFABRIKKERS
FORENING

Godteriforbruk kg/per capita og år



SSB: Produksjon + import – eksport. **TAD:** Regnskap avgift/kilosats.
Befolkningstall: SSB gjennomsnitt per år.

ÅRSSTATISTIKKEN 2015

Norske Sjokoladefabrikkers forenings årsstatistikk er basert på månedlige innrapporteringer fra samtlige produsenter, på Statistisk sentralbyrås (SSB) produksjons- import- og eksportstatistikk, samt Toll- og avgiftsdirektoratets(TAD) tall over innbetalt sjokolade- og sukkervareavgift.

I tabell **9c** fremkommer nordmenns gjennomsnittlige forbruk av sjokolade- og sukkervarer i følge SSB. Forbruket fremkommer ved at man tar produksjonen, legger til importen, trekker fra eksporten og dividerer summen på årsgjennomsnittet av innbyggertallet. I **9d** fremkommer gjennomsnittlig forbruk beregnet etter innbetalt sjokoladeavgift i følge TAD.

SSBs forbrukstall har siden 2007 ligget betydelig høyere enn tallene fra TAD. De tre kildene for tall over leveranser i markedet, SSB, TAD og Tradesolution viser et stabilt forbruk siste 10 år.

Gjennomsnittet for 2015 er i følge SSBs tall på 14,20 kilo per capita, en oppgang på under 1 %, etter en reduksjon på 3,2 % fra 2013 til 2014.

I følge TADs tall over innbetalt avgift var forbruket 13,98 kilo per capita.

TADs tall for innbetalt avgift i 2015 gir en noe uforklarlig oppgang på 9,5 %, etter en nedgang i forbruk på 4,8 % fra 2013 til 2014.

Markedsfakta/Tradesolutions tall for totalforbruket viser en oppgang i forbruket på 1,4 % samtidig som befolkningsveksten har vært på vel 1 %.

SSBs tall gir et forbruk som er 1166 tonn høyere enn avgiftstallene fra TAD skulle tilsi. NSF oppfatter at forbrukstallene som fremkommer i tabell 9d på bakgrunn av avgiftsinnbetalingen, over tid gir et mer korrekt bilde av forbruket enn tabell 9c.

Helsedirektoratets tall("Utviklingen i norsk kosthold 2015") over engrosforbruk av sukker (alt sukker – også honning) viser at sukkerforbruket har gått ned med nesten 16 kg., dvs. hele 36,3 %, på 15 år (1999: 43,8 kg. 2014: 27,9 kg.). Fra 2013 til 2014 gikk forbruket opp med 0,2 kg. Forbruket i 50-årene lå til sammenligning på vel 40 kg.

Grensehandelen er ikke med i statistikken, og vi har ikke nye nok tall til å kunne si noe om hvor mye som handles over grensen.

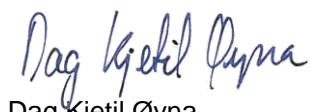
Grensehandelen skyldes både at sjokolade- og sukkervareavgiften hever varenes pris med 15-20 %, og for noen produkter helt opp til 35 % (kr. 4,44 av en 200 gr. sjokoladeplate), og at prisene like over grensen er lave pga volum.

Spørsmål om statistikken kan rettes pr. e-post til:

DKO@nhomd.no

eller på telefon: 23 08 87 08 /913 69 561

NORSKE SJOKOLADEFABRIKKERS FORENING



Dag Kjetil Øyna

NORSKE SJOKOLADEFABRIKKERS FORENING

Årsstatistikk 2015

PRODUKSJON

Tab. 1a.	Levert på det norske markedet og innbetalt avgift
Tab. 1b.	Levert på det norske markedet 2010-2015
Tab. 2a.	Produksjon 2010-2015, SSB
Tab. 2b.	Leveranser 2010-2015, Tradesolution

IMPORT

Tab. 3.	Kakao, sjokolade og sukkervarer 2010-2014
Tab. 4a.	Kakao og sjokolade 2002-2014
Tab. 4b.	Sukkervarer 2002-2014
Tab. 5.	Sum sjokolade og sukkervarer 1985-2014

EKSPORT

Tab. 6.	Kakao, sjokolade og sukkervarer 2011-2015
Tab. 7.	Sjokolade og sukkervarer 1985-2015

IMPORT OG EKSPORT

Tab. 8. a,b,c	Fordelt på land 2009-2014 (Føres ikke fra 2015 - tatt ut)
---------------	--

FORBRUK

Tab. 9a.	Kakaopulver 1939-2014 (Føres ikke fra 2015)
Tab. 9b.	Koke- og spisesjokolade 1939-2015
Tab. 9c.	Sukkervarer og sum sjokolade og sukkervarer 1939-2015
Tab. 9d.	Per capita-forbruk beregnet etter innbetalt avgift

SJOKOLADE- OG SUKKERVAREAVGIFT

Tabell 10.	Statens inntekter og avgiftssatser 1950 - 2015
------------	--

Tabell 1 a

NSF-medlemmenes levering til det norske marked

Månedsoppgaver

	2015		
	Kokesjokolade Kilo	Spisesjokolade Kilo	Sukkerverer Kilo
Januar	63 720	2 436 752	583 143
Februar	45 500	2 563 644	1 143 963
Mars	134 790	2 333 621	701 847
April	55 386	1 249 307	444 576
Mai	62 100	1 642 388	454 338
Juni	54 940	1 866 876	528 481
Juli	44 400	1 253 680	362 100
August	73 935	1 689 186	449 646
September	109 090	2 449 868	947 238
Oktober	258 074	3 065 931	1 169 702
November	109 330	3 227 180	609 191
Desember	103 067	2 463 718	516 883
Sum 2015	1 114 332	26 242 151	7 911 109
Sum 2015	1 114 332	26 242 151	7 911 109
Sum 2014	1 123 684	27 000 404	7 963 907
Sum 2013	1 084 115	29 732 818	7 207 886
Sum 2012	973 616	29 554 912	6 841 603
Sum 2011	1 160 018	29 356 140	6 852 118
Sum 2010	1 151 471	31 155 576	7 248 134
Sum 2009	1 087 312	30 920 153	8 210 629
Sum 2008	1 184 357	30 237 465	8 650 536
Sum 2007	1 143 531	29 913 480	9 292 952
Sum 2006	1 134 527	28 887 367	8 699 137
Sum 2005	1 070 192	28 240 305	7 493 038
Sum 2004	1 112 547	28 531 549	7 595 847
SUM 2003	1 113 782	27 489 943	7 812 512
SUM 2002	1 391 504	27 128 112	9 104 330
SUM 2001	1 323 161	27 612 246	9 063 391
SUM 2000	1 600 589	26 525 666	8 287 072
SUM 1999	1 619 663	26 788 649	8 369 549
SUM 1998	1 290 221	26 574 122	7 514 104

Tabell 1 a**Totalt innbetalt Sjokolade- og sukkervareavgift i 2015, iflg TAD:**

	Avgiftssats	Kroner
Januar	19,31	148 631 979
Februar	"	140 222 801
Mars	"	135 695 109
April	"	131 415 839
Mai	"	49 631 280
Juni	"	99 927 252
Juli	"	93 002 106
August	"	72 465 688
September	"	87 084 553
Oktober	"	111 907 498
November	"	199 880 845
Desember	"	131 207 640
Sum 2015	19,31	1 401 072 590

Sum 2015	1 401 072 590
Sum 2014	1 240 333 112
Sum 2013	1 264 569 114
Sum 2012	1 220 560 560
Sum 2011	1 173 604 969
Sum 2010	1 165 351 666
SUM 2009	1 127 489 494
SUM 2008	1 089 620 106
SUM 2007	1 082 970 129
SUM 2006	1 044 170 565
SUM 2005	997 223 433
SUM 2004	967 345 103
SUM 2003	919 759 155
SUM 2002	864 495 753
SUM 2001	855 349 439
SUM 2000	789 384 444
SUM 1999	784 656 392
SUM 1998	781 126 233
SUM 1997	742 508 073
SUM 1996	713 630 865

Tabell 1b
Levert på norsk marked 2010-2015 (Medlemsoppgaver)

	2010 tonn	2011 tonn	2012 tonn	2013 tonn	2014 tonn	2015 tonn	Diff.15-14 tonn	15 i %av 14 %
Spisesjokolade	31 156	29 356	29 555	29 733	27 000	26 242	-758	97,2
Kokesjokolade	1 151	1 160	974	1 084	1 124	1 114	-9	99,2
Sum sjokolade	32 307	30 516	30 529	30 817	28 124	27 356	-768	97,3
Sukkervarer	7 248	6 852	6 841	7 208	7 964	7 911	-53	99,3
Tot. sjok. + sukkerv.	39 555	37 368	37 370	38 025	36 088	35 268	-820	97,7

Tabell 2a
Produksjon 2010-2015 (fra SSB)

	2010 tonn	2011 tonn	2012 tonn	2013 tonn	2014 tonn	2015 tonn	Diff.15-14 tonn	15 i %av 14 %
Sum sjokolade:	31 139	29 734	31 007	30 975	29 697	32 268	2 570	108,7
Sukkervarer	6 232	5 857	6 005	5 498	8 437	5 433	-3 004	64,4
Tot. sjok. + sukkerv.	37 371	35 591	37 012	36 472	38 135	37 701	-434	98,9

Tabell 2b
Leveranser 2010-2015 (Tradesolution AS)

	2010 tonn	2011 tonn	2012 tonn	2013 tonn	2014 tonn	2015 tonn	Diff.15-14 tonn	15 i %av 14 %
Total kokesjokolade	1 152	1 160	1 573	1 084	1 124	1 114	-10	99,1
Total spisesjokolade	35 062	33 207	33 448	33 452	31 692	32 459	767	102,4
Sum sjokolade	36 214	34 367	35 021	34 536	32 816	33 573	757	102,3
Total sukkervarer	18 808	18 395	17 514	16 301	16 424	16 334	-90	99,5
Total sjok.+ sukkerv.	55 021	52 762	52 535	50 837	49 240	49 907	667	101,4

Tabell 3

IMPORT av kakao, sjokolade og sukkervarer 2011-2015 (SSB).

	2015			2014			2013			2012			2011		
	tonn	1000 kr	pris pr. kg	tonn	1000 kr	pris pr. kg	tonn	1000 kr	pris pr. kg	tonn	1000 kr	pris pr. kg	tonn	1000 kr	pris pr. kg
1801.0000 Kakaobønner	5	547	113,83	5	592	112,82	6	621	107,96	5	502	97,84	7	540	75,35
1803.1000 Kakaomasse, ikke av.	3 168	121 962	38,50	2 975	89 282	30,01	3 309	79 274	23,95	3 128	79 157	25,31	3 097	91 080	29,41
1804.0000 Kakaosmør	3 923	232 434	59,25	3 804	173 549	45,62	4 141	103 437	24,98	3 949	88 907	22,51	3 904	122 040	31,26
Sum råvarer:	7 095	354 943	50,02	6 784	263 424	38,83	7 456	183 331	24,59	7 082	168 566	23,80	7 008	213 660	30,49
1805.0000 Kakaopulver, usukr.	2 191	45 060	20,57	1 891	36 286	19,19	1 509	38 136	25,28	1 241	38 711	31,19	1 294	42 212	32,62
1806.1000 Kakaopulver, sukr.	1 448	25 425	17,56	1 229	21 098	17,16	1 206	23 079	19,13	976	18 729	19,18	38	979	25,65
Sum kakaopulver:	3 639	70 485	19,37	3 120	57 384	18,39	2 715	61 214	22,54	2 217	57 440	25,90	1 332	43 191	32,42
1806.3100 Sjokolade m/fyll	4 904	273 606	55,79	5 621	288 779	51,38	5 738	267 414	46,60	5 285	214 859	40,66	4 804	204 635	42,60
1806.3200 Sjokolade u/fyll	2 788	162 544	58,30	2 830	143 420	50,67	3 695	156 118	42,25	2 773	118 218	42,63	2 493	103 843	41,66
1806.9010 Annen Sjokolade	11 867	667 262	56,23	11 926	605 037	50,73	12 615	585 349	46,40	11 921	555 315	46,58	12 750	590 807	46,34
Sum sjokolade:	19 559	1 103 413	56,41	20 377	1 037 235	50,90	22 048	1 008 881	45,76	19 979	888 393	44,47	20 047	899 285	44,86
1704.1000 Tyggegummi	231	10 845	47,05	126	8 825	69,81	310	13 379	43,16	307	14 538	47,42	288	12 265	42,52
1704.9010 Marsipan	0	0 *		0	0 *		0	0 *		8	195	25,50	13	650	48,66
1704.9091 Karameller	1 274	43 479	34,12	1 285	40 890	31,83	1 243	38 924	31,32	1 390	39 951	28,75	1 681	46 177	27,47
1704.9092 Pastill./sukkert./	3 881	190 293	49,03	3 872	172 208	44,47	3 895	163 965	42,10	3 679	148 082	40,25	2 880	128 709	44,69
1704.9099 Ellers, inkl. lakris	16 185	549 128	33,93	16 492	490 245	29,73	14 935	421 324	28,21	14 419	375 759	26,06	14 447	371 782	25,73
Sum sukkervarer:	21 571	793 746	36,80	21 775	712 169	32,71	20 382	637 592	31,28	19 802	578 525	29,22	19 310	559 583	28,98
Sum sjokolade-og sukkervar.	41 130	1 897 158	46,13	42 153	1 749 404	41,50	42 431	1 646 473	38,80	39 781	1 466 917	36,88	39 357	1 458 868	37,07

* Marsipan er fra og med 2013 flyttet til 1704.9099

Tabell 4a IMPORT av kakao og sjokolade 2003-2015 på varenummer, (SSB)

År	1805.0000 Kakaopulver usukret a		1806.1000 Kakaopulver sukret b		1806.3100 Sjokolade m/fyll c		1806.3200 Sjokolade u/fyll d		1806.9010 Annen sjokolade e		Sum sjokolade Sum c, d og e	
	tonn	1000 kr	tonn	1000 kr	tonn	1000 kr	tonn	1000 kr	tonn	1000 kr	tonn	1000 kr
2003	1 195	29 554	91	2 063	3 970	140 830	1 535	57 773	10 493	448 657	15 998	647 260
2004	1 080	23 614	130	2 632	3 124	100 645	1 913	70 861	11 536	519 499	16 574	691 005
2005	1 407	24 667	152	3 289	3 161	100 026	2 257	84 036	10 706	478 264	16 125	662 326
2006	1 153	14 487	176	4 907	3 362	110 680	2 215	82 737	11 614	529 191	17 191	722 608
2007	1 156	14 855	251	5 921	4 514	154 062	1 728	66 656	12 589	560 962	18 831	781 679
2008	1 232	16 408	162	4 479	4 351	154 607	1 897	76 939	12 274	591 220	18 522	822 765
2009	1 261	21 666	171	3 622	4 088	153 603	1 830	75 814	12 958	620 876	18 876	850 293
2010	1 224	30 222	92	2 079	4 703	183 931	2 497	104 397	12 000	568 181	19 199	856 508
2011	1 294	42 212	38	979	4 804	204 635	2 493	103 843	12 750	590 807	20 047	899 285
2012	1 241	38 711	976	18 729	5 285	214 859	2 773	118 218	11 921	555 315	19 979	888 393
2013	1 509	38 136	1 206	23 079	5 738	267 414	3 695	156 118	12 615	585 349	22 048	1 008 881
2014	1 891	36 286	1 229	21 098	5 621	288 779	2 830	143 420	11 926	605 037	20 377	1 037 235
2015	2 191	36 286	1 448	25 425	4 904	273 606	2 788	162 544	11 867	667 262	19 559	1 103 413

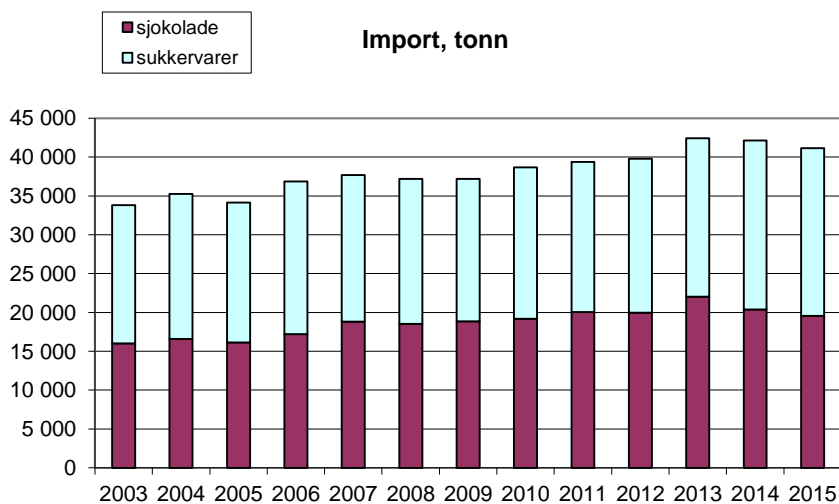
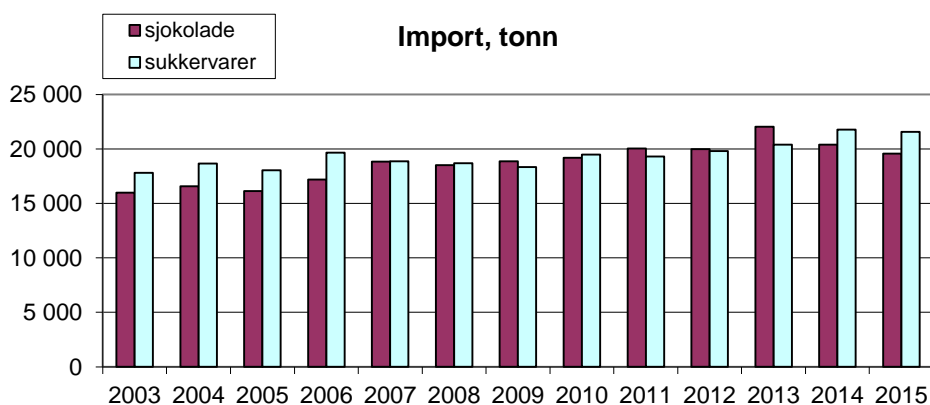
Tabell 4b IMPORT av sukkervarer 2003-2015 på varenummer, (SSB).

År	1704.1000 Tyggegummi a		1704.9010 Marsipan b		1704.9091 Karameller c		1704.9092 Past./sukkert./drop d		1704.9099 Ellers, inkl lakris e		Sum sukkervarer Sum a, b, c, d og e	
	tonn	1000 kr	tonn	1000 kr	tonn	1000 kr	tonn	1000 kr	tonn	1000 kr	tonn	1000 kr
2003	343	14 992	337	8 092	830	24 611	3 502	137 458	12 788	290 682	17 799	475 835
2004	452	18 882	556	14 715	1 196	34 168	3 251	129 680	13 207	317 278	18 662	514 723
2005	404	15 826	281	7 959	1 209	30 604	2 877	105 410	13 260	317 469	18 030	477 268
2006	524	21 206	176	4 983	1 465	35 018	3 920	125 807	13 573	326 108	19 659	513 121
2007	646	22 662	145	3 963	1 445	34 806	3 564	129 518	13 063	313 135	18 863	504 085
2008	474	18 581	43	2 436	1 552	39 135	2 850	107 348	13 769	338 123	18 688	505 621
2009	441	22 407	33	1 423	1 383	36 476	3 134	118 295	13 340	344 298	18 331	522 899
2010	372	15 573	30	1 454	1 486	34 851	2 685	109 283	14 904	375 435	19 477	536 596
2011	288	12 265	13	650	1 681	46 177	2 880	128 709	14 447	371 782	19 310	559 583
2012	307	14 538	8	195	1 390	39 951	3 679	148 082	14 419	375 759	19 802	578 525
2013	310	13 379	0	0	1 243	38 924	3 895	163 965	14 935	421 324	20 382	637 592
2014	126	8 825	0	0	1 285	40 890	3 872	172 208	16 492	490 245	21 775	712 169
2015	231	10 845	0	0	1 274	43 479	3 881	190 293	16 185	549 128	21 571	793 746

Marsipan er fra og med 2013 flyttet til 1704.9099

Tabell 5 **IMPORT av sjokolade og sukkervarer 1986 - 2015, (SSB).**

Sum sjokolade			Sum sukkervarer		
År	tonn	1000 kr	År	tonn	1000 kr
1986	9 589	285 670	1986	12 121	232 780
1987	10 484	340 347	1987	12 201	242 729
1988	10 164	323 470	1988	11 777	247 724
1989	10 265	309 241	1989	12 554	270 525
1990	10 284	317 115	1990	12 643	283 546
1991	10 659	319 409	1991	15 256	355 375
1992	11 083	336 164	1992	14 308	337 789
1993	12 502	383 079	1993	15 528	364 116
1994	13 336	460 509	1994	15 445	400 381
1995	12 538	438 324	1995	15 261	406 448
1996	14 592	503 389	1996	15 692	432 897
1997	14 141	497 604	1997	16 463	430 118
1998	14 394	518 725	1998	16 717	438 633
1999	13 918	520 269	1999	17 235	456 259
2000	15 325	528 864	2000	16 660	447 370
2001	14 530	520 197	2001	17 688	459 974
2002	14 766	545 817	2002	17 377	437 036
2003	15 998	647 260	2003	17 799	475 835
2004	16 574	691 005	2004	18 662	514 723
2005	16 125	662 326	2005	18 030	477 268
2006	17 191	722 608	2006	19 659	513 121
2007	18 831	781 679	2007	18 863	504 085
2008	18 522	822 765	2008	18 688	505 621
2009	18 876	850 293	2009	18 331	522 899
2010	19 199	856 508	2010	19 477	536 596
2011	20 047	899 285	2011	19 310	559 583
2012	19 979	888 393	2012	19 802	578 525
2013	22 048	1 008 881	2013	20 382	637 592
2014	20 377	1 037 235	2014	21 775	712 169
2015	19 559	1 103 413	2015	21 571	793 746



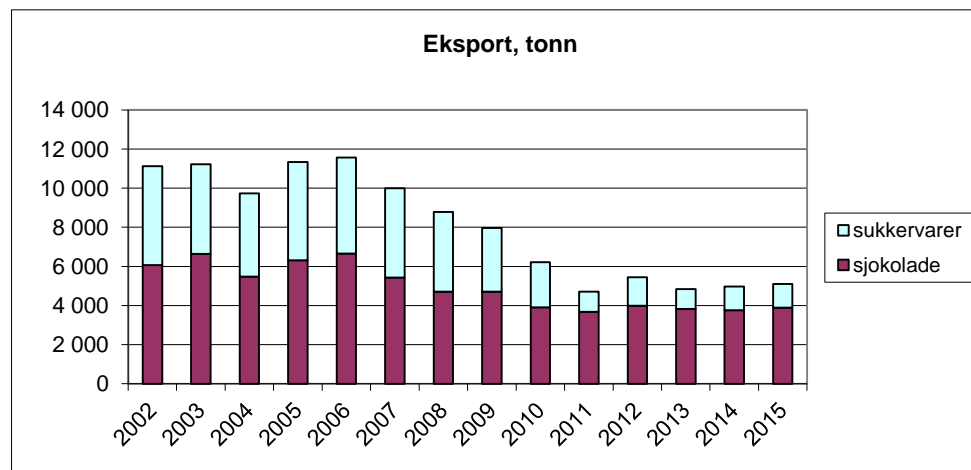
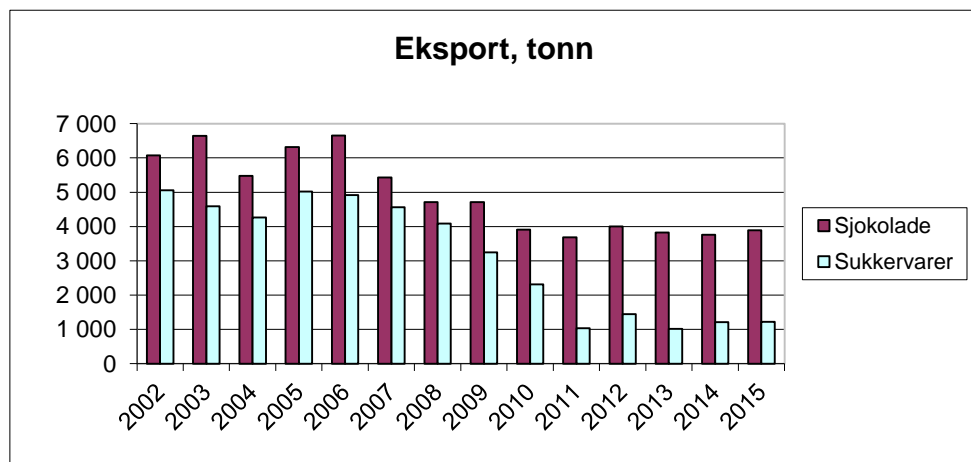
Tabell 6

EKSPORT av kakao , sjokolade og sukkervarer 2011 - 2015 (SSB)

	2015			2014			2013			2012			2011		
	tonn	1000 kr	pris pr. kg	tonn	1000 kr	pris pr. kg	tonn	1000 kr	pris pr. kg	tonn	1000 kr	pris pr. kg	tonn	1000 kr	pris pr. kg
1801.0000 Kakaobønner				0	10	120,90	0	104	208,83	0	26	207,34	0	27	182,94
1803.1000 Kakaomasse,ikke av.	23	924	40,02												
1803.2000 Kakaomasse,avfettet															
1804.0000 Kakaosmør	3	166	62,72												
Sum råvarer:	26	1 089	103	0	10	120,90	0	104	208,83	0	26	207,34	0	27	182,94
1805.0000 Kakaopulver, usukr.	837	26 372	31,51	633	18 996	30,00	206	7 109	34,49	0	39	114,29	0	16	60,28
1806.1000 Kakaopulver, sukr.	0	14	117,17	1	51	55,05	0	46	126,59	6	148	24,89	13	315	24,49
Sum kakaopulver:	837	26 387	31,52	634	19 047	30,04	206	7 155	34,66	6	187	29,71	13	331	25,22
1806.3100 Sjokolade m/fyll	77	5 778	74,89	58	3 334	57,47	108	6 293	58,32	156	11 458	73,22	345	24 472	70,89
1806.3200 Sjokolade u/fyll	1 050	48 416	46,10	756	35 096	46,44	864	37 582	43,50	845	36 695	43,41	684	32 533	47,59
1806.9010 Annen sjokolade	2 760	121 912	44,16	2 944	129 618	44,03	2 855	120 853	42,33	2 997	125 329	41,82	2 658	111 596	41,98
Sum sjokolade:	3 888	176 106	45,30	3 757	168 048	44,72	3 827	164 728	43,04	3 999	173 483	43,38	3 687	168 601	45,73
1704.1000 Tyggegummi	3	321	96,33	3	107	32,32	1	85	69,55	4	153	36,00	11	571	52,36
1704.9010 Marsipan	23	1 063	46,24	20	958	46,99	0	57	196,93	1	71	81,86	37	945	25,19
1704.9091 Karameller	124	6 013	48,36	137	6 242	45,59	181	8 581	47,35	221	10 274	46,47	168	7 541	44,76
1704.9092 Pastiller/drops/sukk	299	8 624	28,81	215	6 265	29,15	206	6 298	30,62	412	13 316	32,29	311	8 830	28,40
1704.9099 Ellers, inkl. lakris	771	66 281	85,98	838	59 319	70,75	625	44 006	70,44	807	40 436	50,09	502	16 685	33,26
Sum sukkervarer:	1 221	82 302	67,41	1 214	72 892	60,04	1 013	59 028	58,26	1 446	64 250	44,44	1 030	34 572	33,58
Sum sjokolade- og sukkervarer	5 109	258 409	50,58	4 971	240 940	48,46	4 840	223 755	46,23	5 445	237 732	43,66	4 716	203 173	43,08

Tabell 7 EKSPORT av sjokolade og sukkervarer 1986 - 2015, (SSB).

Sum sjokolade			Sum sukkervarer		
År	tonn	1000 kr	År	tonn	1000 kr
1986	2 248	68 916	1986	1 154	24 941
1987	2 182	73 154	1987	1 484	36 684
1988	2 107	75 742	1988	1 698	41 645
1989	2 199	78 810	1989	2 347	57 954
1990	3 024	90 594	1 990	2 281	54 541
1991	4 396	132 311	1991	2 862	65 629
1992	5 319	150 799	1992	3 094	73 693
1993	7 929	230 690	1993	3 675	86 219
1994	7 849	259 928	1994	3 696	91 347
1995	7 359	229 742	1995	3 751	94 070
1996	6 856	222 966	1996	4 035	107 058
1997	6 276	205 428	1997	3 444	90 555
1998	7 152	237 228	1998	3 528	88 547
1999	8 599	289 731	1999	3 684	91 421
2000	6 395	237 581	2000	3 613	89 056
2001	6 532	234 423	2001	4 844	105 601
2002	6 072	204 423	2002	5 055	104 358
2003	6 643	242 682	2003	4 587	95 403
2004	5 474	198 798	2004	4 259	96 059
2005	6 316	218 953	2005	5 017	108 711
2006	6 651	218 231	2006	4 919	107 609
2007	5 432	195 621	2007	4 559	105 157
2008	4 707	190 946	2008	4 085	97 481
2009	4 711	194 175	2009	3 248	82 479
2010	3 910	173 319	2010	2 310	62 258
2011	3 687	168 601	2011	1 030	34 572
2012	3 999	173 483	2012	1 446	64 250
2013	3 827	164 728	2013	1 013	59 028
2014	3 757	168 048	2014	1 214	72 892
2015	3 888	176 106	2015	1 221	82 302



Tabell 9a

FORBRUK av kakaopulver 1939-2015

KAKAOPULVER

ÅR	*)Prod. tonn	Import tonn	Eksport tonn	Forbruk tonn	Kg pr. innb.
39	719	20	0	739	0,25
60	936	93	0	1 029	0,29
62	852	189	0	1 041	0,29
64	787	180	24	943	0,26
66	878	273	22	1 123	0,30
68	695	613	287	1 021	0,27
70	1 001	791	626	1 165	0,30
72	1 211	956	802	1 356	0,34
74	1 160	602	404	1 358	0,34
76	1 085	555	247	1 393	0,34
78	1 010	471	252	1 603	0,39
80	902	786	191	1 505	0,36
82	819	730	209	1 340	0,33
84	727	480	155	1 052	0,26
86	658	673	111	1 220	0,29
88	533	1 038	160	1 411	0,34
90		1 540	121	1 419	0,33
92		1 447	77	1 370	0,32
94		1 358	63	1 295	0,30
96		1 513	82	1 431	0,33
98		1 443	111,2	1 332	0,30
99		1 553	119,2	1 434	0,32
2000		1 324	307,4	1 016	0,23
2001		1 534	103	1 431	0,32
2002		1 443	106	1 337	0,29
2003		1 213	25	1 188	0,26
2004		1 106	1	1 105	0,24
2005		1 438	7	1 431	0,31
2006		1 188	11	1 177	0,25
2007		1 207	14	1 193	0,25
2008		1 264	45	1 219	0,34
2009		1 295	13	1 282	0,27
2010		1 242	9	1 234	0,25
2011		1 302	13	1 289	0,26
2012		1 436	6	1 430	0,29
2013		1 750	206	1 544	0,30
2014		2 137	633	1 503	0,29
2015		2 481	837	1 644	0,32

*Beregninger er gjort på bakgrunn av tall fra SSB, utatt produksjonstallene (1939 - 1988)

Import og eksport av sukret kakaopulver er omregnet til rent kakaopulver, idet varens innhold av kakaopulver er anslått til 20%.

Folketall pr	01.01.2011	01.01.2012	01.01.2013	01.01.2014	01.01.2015	01.01.2016
	4 920 300	4 985 900	5 051 300	5 109 000	5 165 800	5 214 890

Tabell 9b.

FORBRUK av koke- og spisesjokolade, 1939-2015

KOKE- OG SPISESJOKOLADE

ÅR	Prod. tonn	Forbruk kg pr. innb.	A Prod. tonn	B Import tonn	C Eksport tonn	A+B÷C Forbruk tonn	Kg pr. innb.	Import i % av forbruk
39	2 591	0,88	5 689	21	15	5 695	1,92	0,3
60	1 645	0,46	8 104	107	127	8 084	2,25	1,3
62	1 631	0,45	11 165	1 003	220	11 948	3,28	8,4
64	1 474	0,40	11 731	636	390	11 977	3,24	5,3
66	2 161	0,57	14 854	909	888	14 975	3,98	6,1
68	1 603	0,42	15 280	2 237	649	16 868	4,41	12,6
70	1 578	0,41	16 147	2 835	1 188	17 794	4,59	14,2
72	1 816	0,46	17 509	3 714	1 271	19 952	5,07	17,0
74	1 587	0,40	15 945	4 197	1 204	18 938	4,72	20,4
76	1 756	0,43	18 000	5 076	1 327	21 749	5,38	21,6
78	1 949	0,48	19 487	6 181	1 225	24 443	6,01	23,4
80	1 988	0,49	20 155	6 568	1 412	25 311	6,21	24,1
82	2 281	0,56	21 453	7 422	1 940	26 935	6,58	25,4
84	2 529	0,61	22 722	8 550	2 324	28 948	7,00	27,2
86	2 392	0,58	24 152	9 589	2 248	31 493	7,57	28,3
88	1 715	0,41	23 640	10 164	2 107	31 697	7,51	30,4
90	1 650	0,39	25 095	10 284	3 024	32 355	7,61	30,2
92			28 180	11 083	5 319	33 944	7,90	32,7
94			29 918	13 336	7 849	35 405	8,18	37,7
96			29 906	14 592	6 856	37 642	8,57	38,8
97			29 643	14 141	6 276	37 508	8,51	37,7
98			30 504	14 395	7 115	37 784	8,53	38,1
99			32 473	13 918	8 599	37 792	8,47	36,8
2000			27 689	15 325	6 395	36 619	8,15	41,8
2001			30 943	14 530	6 532	38 941	8,63	37,3
2002			28 950	14 767	6 072	37 645	8,30	39,2
2003			30 298	15 998	6 643	39 653	8,69	40,3
2004			31 249	16 574	5 474	42 349	9,22	39,1
2005			29 754	16 125	6 316	39 563	8,56	40,8
2006			30 474	17 191	6 651	41 014	8,80	41,9
2007			32 532	18 831	5 432	45 931	9,75	41,0
2008			33 198	18 522	4 707	47 013	9,86	39,4
2009			31 728	18 876	4 711	45 893	9,50	41,1
2010			31 139	19 199	3 910	46 428	9,50	41,4
2011			29 734	20 047	3 687	46 094	9,31	43,5
2012			31 007	19 979	3 999	46 987	9,36	42,5
2013			30 975	22 048	3 827	49 196	9,63	44,8
2014			29 697	20 377	3 757	46 317	9,02	44,0
2015			32 268	19 559	3 888	47 939	9,24	40,8

Fra 1992 er kokesjokolade og spisesjokolade slått sammen.

Folketall	01.01.2012	01.01.2013	01.01.2014	01.01.2015	01.01.2016
	4 985 900	5 051 300	5 109 000	5 165 800	5 214 890

Tabell 9c.

FORBRUK av sukkervarer 1939-2015

ÅR	SUKKERVARER						SJOKOLADE OG SUKKERVARER	
	A Prod. tonn	B Imp. tonn	C Eksp. tonn	A+B-C Forbruk tonn	Kg pr. innb.	Import i % av forbr.	Samlet forbruk	Kg pr. innb.
39	3 526	159	3	3 682	1,24	4,3	11 968	4,04
60	6 619	302	76	6 845	1,91	4,4		4,62
62	8 389	952	335	9 006	2,47	10,6		6,20
64	7 801	1 245	314	8 732	2,36	14,3		6,00
66	9 604	1 725	467	10 862	2,89	15,9		7,53
68	9 469	3 121	554	12 036	3,15	25,9	30 607	7,95
70	8 243	2 930	747	10 426	2,69	28,1	29 797	7,69
72	7 890	3 926	735	11 081	2,82	35,4	32 849	8,35
74	7 658	5 475	810	12 323	3,07	44,4	32 844	8,19
76	7 110	7 243	638	13 715	3,39	52,8	37 220	9,20
78	7 329	9 081	620	15 790	3,88	57,5	42 182	10,37
80	7 002	8 742	707	15 037	3,69	58,1	42 336	10,39
82	6 731	9 637	746	15 622	3,82	61,7	44 838	10,96
84	6 974	10 281	951	16 304	3,94	63,1	47 781	11,55
86	8 013	12 121	1 154	18 980	4,56	63,9	52 865	12,71
88	8 007	11 777	1 698	18 086	4,29	65,1	51 498	12,21
90	7 898	12 643	2 280	18 261	4,30	69,2	52 266	12,30
92	7 601	14 308	3 094	18 815	4,38	76,0	52 759	12,27
94	6 956	15 445	3 695	18 706	4,30	82,6	54 111	12,51
96	7 583	15 692	4 035	19 240	4,38	81,6	56 882	12,95
97	7 190	16 463	3 444	20 209	4,59	81,5	57 717	13,10
98	7 678	16 718	3 528	20 868	4,71	80,1	58 652	13,23
99	8 540	17 235	3 684	22 091	4,95	78,0	59 883	13,42
2000	7 489	16 660	3 613	20 536	4,57	81,1	57 155	12,73
2001	9 006	17 688	4 844	21 850	4,84	81,0	60 791	13,47
2002	8 670	17 377	5 055	20 992	4,63	82,8	58 637	12,92
2003	7 357	17 799	4 587	20 569	4,51	86,5	60 222	13,19
2004	7 935	18 662	4 259	22 338	4,86	83,5	64 687	14,09
2005	8 376	18 030	5 017	21 389	4,63	84,3	60 952	13,18
2006	9 201	19 659	4 919	23 941	5,14	82,1	64 956	13,94
2007	9 648	18 863	4 559	23 952	5,09	78,8	69 883	14,84
2008	9 861	18 688	4 085	24 464	5,13	76,4	71 477	14,99
2009	8 588	18 331	3 248	23 671	4,90	77,4	69 564	14,41
2010	6 232	19 477	2 310	23 399	4,79	83,2	69 827	14,28
2011	5 857	19 310	1 030	24 137	4,87	80,0	70 231	14,18
2012	6 005	19 802	1 446	24 361	4,85	81,3	71 348	14,22
2013	5 498	20 382	1 013	24 867	4,89	82,0	74 063	14,58
2014	5 563	21 775	1 214	26 124	5,09	83,4	72 441	14,10
2015	5 433	21 571	1 221	25 784	4,97	83,7	73 723	14,20

Folketall	01.01.2010	01.01.2011	01.01.2012	01.01.2013	01.01.2014	01.01.2015	01.01.2016
	4 858 200	4 920 300	4 985 900	5 051 300	5 109 000	5 165 800	5 214 890

Tabell 9d.

(Viser forbruket som funksjon av innbetalt avgift, og differansen i totalt forbruk mellom tallene fra SSB(over) og avgiftstallene fra TAD)

År	Innbetalt avgift (kr)	Avgift/sats/ 1000, dvs. omsatt tonn	Differanse og "omsatt" (tonn)	Pr. capita forbruk etter "omsatt" (kg)	
2001	855 349 439	59 259	1533	13,13	Se om disse tallene Kommentar på side 2.
2002	864 495 753	58 274	363	12,84	
2003	919 759 155	60 590	-368	13,27	
2004	967 345 103	62 611	2076	13,64	
2005	997 223 433	63 155	-2203	13,66	
2006	1 044 170 565	64 976	-21	13,94	
2007	1 082 970 129	66 196	3686	14,06	
2008	1 089 620 107	64 897	6580	13,61	
2009	1 127 489 494	65 210	4354	13,50	
2010	1 165 351 666	66 213	3614	13,54	
2011	1 173 604 969	65 491	4740	13,22	
2012	1 220 560 560	67 027	4321	13,36	
2013	1 264 569 114	68 134	5929	13,41	
2014	1 240 333 112	65 591	6850	12,77	
2015	1 401 072 590	72 557	1166	13,98	

Tabell 10

Sjokolade- og sukkervareavgift, konto 5555-70

Statens inntekter

Avgiftssatser

Budsjettår	Mill. kr	Fra	Kokesjok.	Sjokolade	Sukkerv.
1950	108	1/7-50	20 %	100 %	30 %
1951	121	25/9-50	20 %	150 %	30 %
1954	95	1/9-54	20 %	120 %	50 %
1957	105	1/7-58	0 %	90 %	50 %
1959	95	1/7-60	0 %	60 %	60 %
1962	100				
1964	121	1/1-64	0 %		
1966	133				
1968	162				
1970	149	1/1-70	0 %	kr. 5,00 pr. kg	
1972	154				
1974	159				
1975	153				
1976	177				
1977	186				
1978	220	1/5-78		kr. 6,00 pr. kg	
1979	241				
1980	247				
1981	277	1/4-81		kr. 7,00 pr. kg	
1982	303				
1983	338	1/4-83		kr. 8,00 pr. kg	
1984	385	1/4-84		kr. 8,50 pr. kg	
1985	424				
1986	442	1/4-86		kr. 9,10 pr. kg	
1987	472	1/4-87		kr. 9,40 pr. kg	
1988	472	1/4-88		kr. 9,90 pr. kg	
1989	528	1/4-89		kr. 10,30 pr. kg	
1990	551	1/4-90		kr. 10,70 pr. kg	
1991	561	1/4-91		kr. 11,10 pr. kg	
1992	646	1/4-92		kr. 11,50 pr. kg	
1993	636	1/4-93		kr. 11,75 pr. kg	
1994	667	1/4-94		kr. 11,95 pr. kg	
1995	692	1/4-95		kr. 12,15 pr. kg	
1996	714	1/4-96		kr. 12,39 pr. kg	
1997	742	1/4-97		kr. 13,15 pr. kg	
1998	781	1/4-98		kr. 13,45 pr. kg	
1999	785	1/4-99		kr. 13,89 pr. kg	
2000	789	1/4-00		kr. 14,17 pr. kg	
2001	855	1/5-01		kr. 14,57 pr. kg	
2002	864	1/1-02		kr. 14,85 pr. kg	
2003	920	1/1-03		kr. 15,18 pr. kg	
2004	967	1/1-04		kr. 15,45 pr. kg	
2005	997	1/1-05		kr. 15,79 pr. kg	
2006	1 044	1/1-06		kr. 16,07 pr. kg	
2007	1 083	1/1-07		kr. 16,36 pr. kg	
2008	1 089	1/1-08		kr. 16,79 pr. kg	
2009	1 127	1/1-09		kr. 17,29 pr. kg	
2010	1 165	1/1-10		kr. 17,60 pr. kg	
2011	1 174	1/1-11		kr. 17,92 pr. kg	
2012	1 221	1/1-12		kr. 18,21 pr. kg	
2013	1 265	1/1-13		kr. 18,56 pr. kg	
2014	1 240	1/1-14		kr. 18,91 pr. kg	



NORSKE
SJOKOLADEFABRIKKERS
FORENING